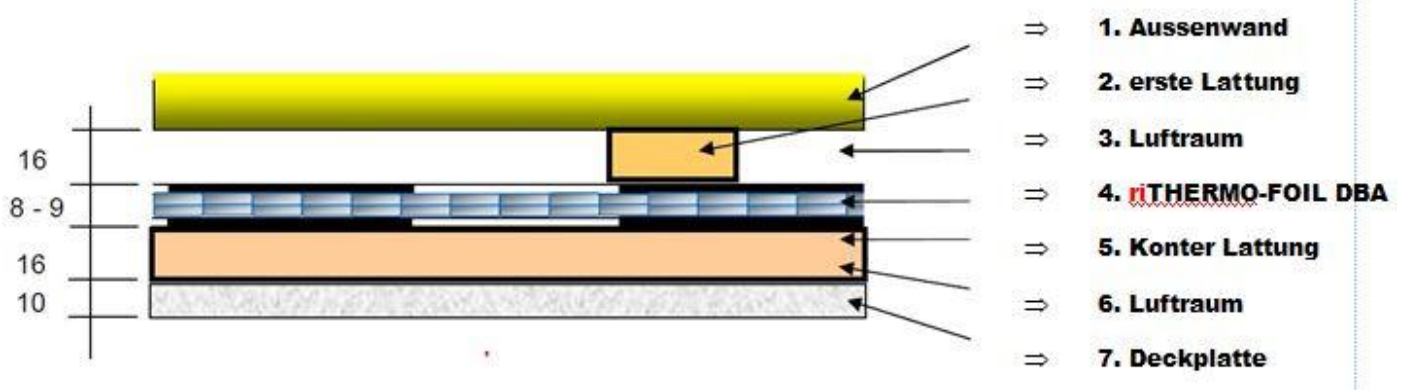




Verlegehinweise für *riThermo-foil* DBA

riThermo-foil DBA ist hauptsächlich für den Einbau in Wände und Decken konzipiert. Da sich die Aluminiumschichten an den Oberflächen befinden (Best mögliche Reflektion), ist eine Montage auf Lattenrost erforderlich um optimale Resultate zu erzielen.

Wandaufbau:



1. Aussenwand, Innenseite vorbereitet oder roh (Pilz befallene Schichten entfernen)

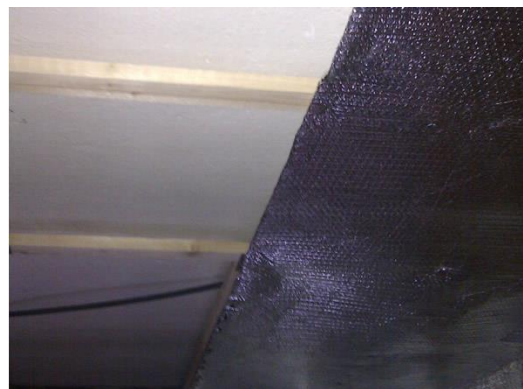


2. Anbringen der ersten Lattung zB. 16 x 30 mm. Idealerweise ist darauf zu achten dass die Lattenabstände mit der Rollenbreite des *riThermo-foils* plus eine in der Mitte aufgehen, so dass die Stösse auf Latten fallen.



3. Der Luftraum der durch die Lattung entsteht, dient als Reflektionszone.

4. Auftackern von *riThermo-foil* DBA mit Klammern zB. 14 x 10 mm



Wichtig:

- Stossausbildung nie in Ecken, da dort thermisch immer die schwächste Stelle ist. Folie um die Ecken ziehen und Stösse in den Flächen anlegen.



- Um den thermischen Druck auf Ecken der angrenzenden Innenwände und der Decke zu verringern sollte *riThermo-foil* ca. 30 bis 50 cm daran entlang nach innen gezogen werden.



- Stösse mit Alu – Klebeband abkleben:

Achtung: Wenn *riThermo-foil* auch als Dampfsperre dienen soll, sind nebst den Stössen und Anschlüssen auch die Tackerklammern mit Alu- Band abzukleben.



5. Anbringen der Konterlattung.



6. Der Luftraum der durch die Lattung entsteht, dient als Reflektionszone.

7. Anbringen der Deckplatte zB. Gipsfaserplatte mit Verputz oder ev. Holztäfer.

