

riThermo-foil DBA

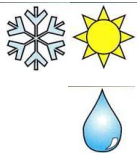
Ist eine mit Aluminium beschichtete Hochdruck Polyäthylen Luftnoppenfolie aus 13 Schichten aufgebaut.

Die Bezeichnung DBA bedeutet:

Double Bubble Alu = Doppel Luftnoppenfolie mit aussen, beidseitig Aluminium Beschichtung.



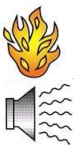
Funktionsweise:



- Die ultra dünnen Aluschichten mit 99,6 % Reinheit reflektieren Wärme zu 97 %. Im Winter die Heizwärme nach innen – die Sonnenhitze im Sommer nach aussen.
- Die Doppel Luftnoppenfolie aus druckfestem Polyäthylen ist Dampfdurchlässig und wirkt bei entsprechendem Einbau als Dampfsperre. (Stösse, Anschlüsse und Klammerreihen Abgeklebt)

Hinweis:

- Die Wärmereflektion funktioniert wie Lichtreflektion in einem Spiegel! Das heisst, für eine einwandfreie, höchst ergiebige Wirkung ist ein Abstand zum nächst liegenden Bauteil erforderlich. (Lattenrost)
Direkt aufliegendes Material macht den **Spiegel blind**.



Eigenschaften:

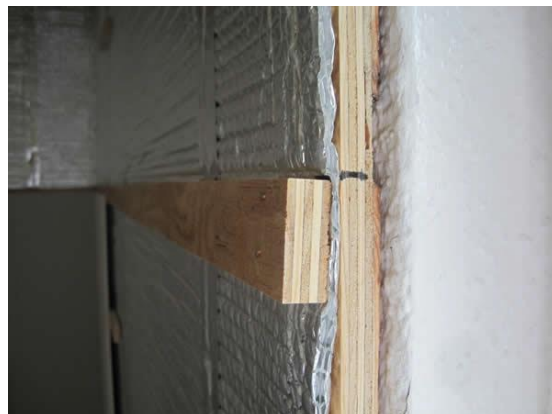
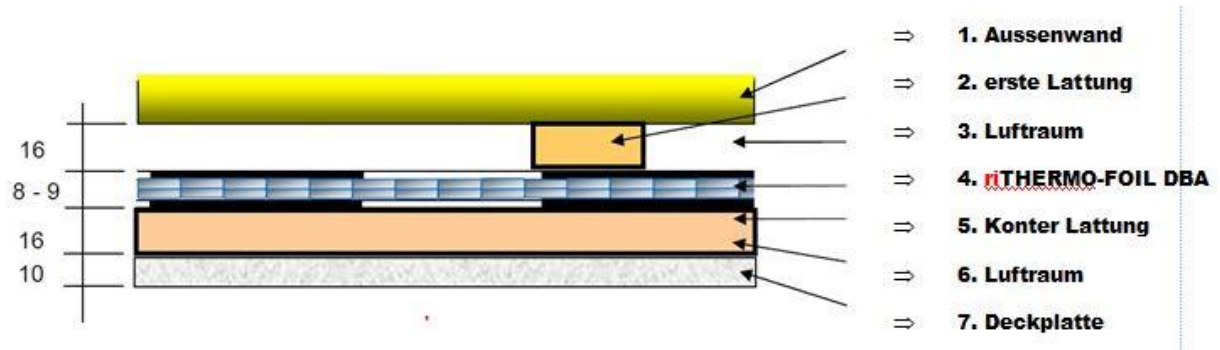
- Brandkennziffer M1
- Schallhemmend 32 Db auf Durchdringung.

Einsatz:

- Als gefahrlose Innenisolation von:
 - Aussenwänden
 - Decken
 - Dachstock
- Als Klimatrekker :
 - An Kellerdecken.
 - In Zwischenwänden von unterschiedlich beheizten Räumen.
 - Als Auskühlschutz der untersten Betondecke bei Stelzenbauten.

Montage:

- Immer auf Lattenrost, zwischen Lattung und Konterlattung!
- Je nach Zweck der Räume, kann die Innenseite von **riThermo-foil** DBA auch sichtbar bleiben.
- Beachten Sie die Verlege Hinweise.



Material und Abmessungen:

- **riThermo-foil** DBA in orig. Rolle 1,22 m x 40 lfm = 48,8 m²
- **riThermo-foil** DBA en Detail Rollenbreite 1,22 m x Ihr Bedarf (siehe Shop)
- Alu-Klebeband



Downloads

Verlegehinweise **riThermo-foil** DBA

Shop